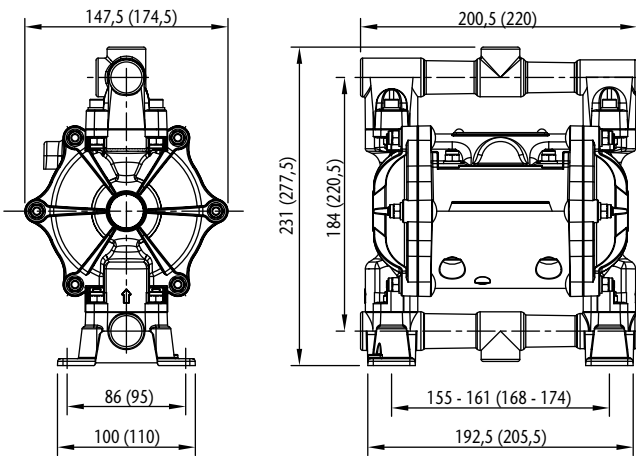


Dati Tecnici

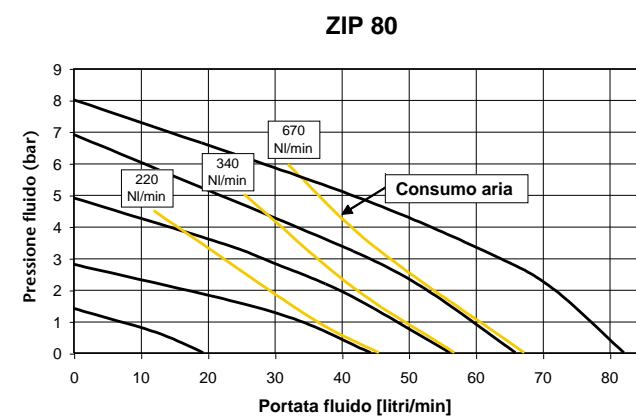
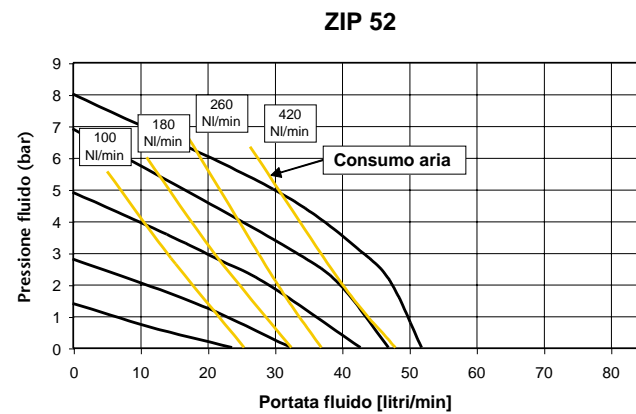


Misure in mm: ZIP 52 (ZIP 80) versione in alluminio

Caratteristiche pompa	ZIP 52	ZIP 80
Pressione max fluido (bar)	7.8	7.9
Pressione alimentazione aria (bar)	1-8	1-8
Portata massima** (l/min)	52	80
Portata per ciclo (lt)	0.108	0.225
Freq. max raccomandata (cicli/min)	370	300
Aspirazione max a secco (m)	4.8	4.9
Diametro max solidi pompabili (mm)	2	3
Rumorosità* (dBA)	76	73
Temperatura max di esercizio** (°C)	90	90
Diametro raccordi fluido (BSP)	1/2"	3/4"
Diametro raccordo aria (BSP)	1/4"	1/4"
Peso mod. polipropilene (Kg)	3.15	4.20
Peso mod. alluminio (Kg)	3.66	5.30
Peso mod. acciaio inox (Kg)	6.05	8.70

* L_{Aeq} - funzionamento a 4,8 bar e 50 cicli/min.

** Pompa metallica con membrane in PTFE e valvole metalliche



Le curve sono riferite ai modelli in alluminio con membrane in PTFE

Accessori

Alimentazione aria	
P123.00	Regolatore pressione aria
P903.00	Manometro 0-10 Bar
T600.523	Kit regolatore aria per flessografia

Kit aspirazione da fusto	
T600.xxx	Coperchio per fusto 25 Lt
T600.xxx	Coperchio per fusto 25 Lt con agitatore pneumatico
T600.xxx	Coperchio per fusto 200 Lt
T600.xxx	Coperchio per fusto 200 Lt con agitatore pneumatico
T600.561	Adattatore con pescante in PP per fusti da 200 Lt - attacco da 2"
T4009.00	Pescante inox flessibile per fusti da 200 lt

Contaccli - Frequenzimetri	
U900.8025	Quadro contaccli / frequenzimetro (digitale)
U900.8164	Cycle frequency alarm (digitale)
U900.8166	Arresto pompa - marcia a vuoto (pneumatico)
T600.508	Kit collegamento quadri digitali

Supporto murale	
T600.573	Staffe murali ZIP 52 e ZIP 80

Reg. pressione - antipulsatore - filtro (FFC)	
T0180.00A	Fine Flow Controller Consistal con filtro 100 mesh
T0180.00AI	Fine Flow Controller Inox con filtro 100 mesh
P902.00	Manometro 0-6 Bar

Filiali e centri assistenza in tutta italia

WAGNERcolora s.r.l.

Via Fermi, 3 - 20040 Burago di Molgora (MI)
Tel. +39 039 62502.1 - Fax. +39 039 6851800
<http://www.wagnercolora.com>
e-mail: info@wagnercolora.com

POMPE PNEUMATICHE A DOPPIA MEMBRANA

ZIP 52 - ZIP 80

PUMP TECHNOLOGY
DIMENSIONI COMPATTE, PRESTAZIONI ELEVATE



Cod. ZIP 52-80 it. 05.03

ELEVATA AFFIDABILITA'

GRANDE PORTATA

BASSO CONSUMO D'ARIA

ZIP 52 - ZIP 80

Pompa a doppia membrana azionata ad aria;
specifica per il trasporto, il travaso e la pressurizzazione di fluidi
in genere, compresi quelli corrosivi, abrasivi e ad alta densità

AMPIA COMPATIBILITA' CHIMICA grazie a tutti gli O-Ring in PTFE

Elevata efficienza anche con fluidi viscosi grazie ad ampi passaggi-prodotto in **DIMENSIONI COMPATTE**

NESSUN TRAFILAMENTO di prodotto: la Pompa è totalmente imbullonata; serraggio dei bulloni con singolo utensile

applicazioni tipo:

- travaso di vernici e solventi
- trasferimento e circolazione di inchiostri flessografici
- trasferimento e circolazione di tinture e coloranti
- dosaggio di prodotti chimici
- riempimento/svuotamento di serbatoi e fusti in genere
- alimentazione di prodotti adesivi a bassa viscosità
- alimentazione di sistemi per verniciatura a spruzzo, a rullo e a velo
- alimentazione di olii e paste ceramiche a macchine serigrafiche
- alimentazione di sistemi per spruzzatura di smalti ed engobbi
- alimentazione teste di atomizzazione per bagnatura e umidificazione
- circolazione e pompaggio di fluidi a bassa viscosità
- rimozione di acqua e rifiuti liquidi
- evacuazione di fluidi esausti
- movimentazione di acque sotterranee

prodotti tipici movimentati:
vernici, solventi, smalti ed engobbi ceramici, inchiostri flessografici, resine, adesivi, collanti, coloranti, tinture, lubrificanti, olii vegetali e minerali, distaccanti, isolanti, acidi, sostanze caustiche, prodotti chimici in genere, prodotti alimentari, liquidi infiammabili, fanghi a bassa viscosità, acqua...

Motore "RUNNER" progettato specificatamente per **RIDURRE I CONSUMI ARIA** e fornire **PRESTAZIONI ELEVATE** con la **MASSIMA AFFIDABILITA'**; non necessita di lubrificazione, **NON SI BLOCCA** per problemi di ghiaccio e di condensa

Valvola di sicurezza sovra-pressione aria **INTEGRATA NEL MOTORE**

Valvola di pilotaggio **ANTISTALLO**, preassemblata e di facile sostituzione

Soglia di avviamento a **VALORI MINIMI DI PRESSIONE** grazie agli attriti ridotti

Possibilità di collegamento al **DISPOSITIVO CONTAINPULSI**

BASSO LIVELLO DI RUMOROSITA' grazie al silenziatore integrato:



Zip 80

Zip 52

Membrane rinforzate per una **LUNGA DURATA**

36 OPZIONI di collegamento in aspirazione e mandata



Zip 52 modello in Alluminio



Zip 52 modello in Polipropilene

POMPA PNEUMATICA A DOPPIA MEMBRANA
U550 ZIP 52 raccordi fluido da 1/2" BSP
U555 ZIP 80 raccordi fluido da 3/4" BSP

PARTI A CONTATTO CON IL FLUIDO
A ALLUMINIO R PPS
F PVDF CONDUTTIVO S ACC. INOX AISI 316
P POLIPROPILENE Q AL/NICHEL
C POLIPR. CONDUTTIVO Z materiale speciale

MEMBRANE
T PTFE H Polietilene UHMW
X SANTOPRENE Z materiale speciale

UXXX. X X X X X

OPZIONI ASPIRAZIONE/MANDATA
1 Laterale sx - Laterale sx
2 Laterale sx - Verticale
3 Verticale - Laterale sx
4 Verticale - Verticale
5 Verticale - Orizzontale ant.
6 Orizzontale ant. - Orizzontale ant.
7 Universale - Universale
8 Bocche indipendenti - Bocche indipendenti
0 VERSIONE SPECIALE

SFERE
D ACETAL T PTFE
S ACCIAIO INOX Z materiale speciale

SEDI
F PVDF R PPS
S ACCIAIO INOX Z materiale speciale
P POLIPROPILENE